



Guía para uso y ejecución de Rufus

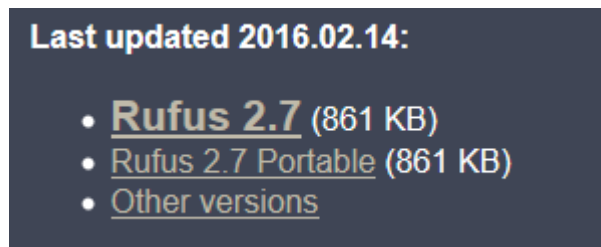
Programa fácil de usar con opciones estándar y avanzadas para formatear las unidades USB y crear discos de arranque rápidamente y con el mínimo esfuerzo. Puede resultar especialmente útil para los casos cuando:

- Necesitas crear medios USB para instalación de sistema operativo (a partir de ISOs de arranque).
- Necesitas trabajar en un sistema que no tiene un sistema operativo instalado.
- Necesitas arrancar un BIOS u otro firmware desde DOS.
- Deseas ejecutar una utilidad de bajo nivel.

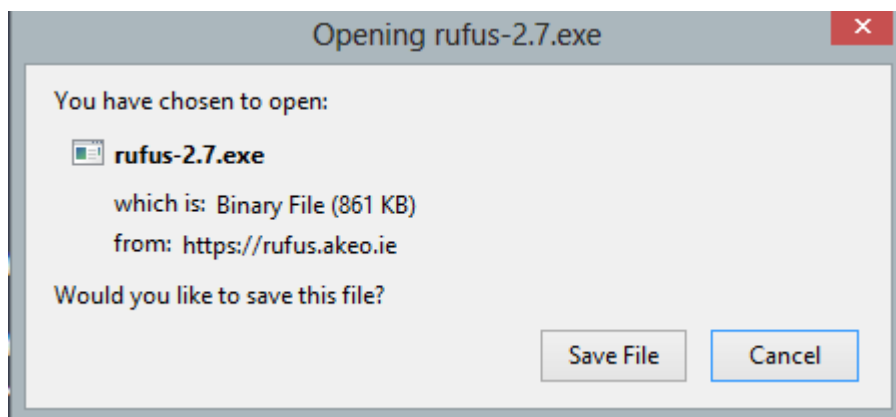
A continuación se muestran los pasos para su uso y ejecución:

Ingresar al siguiente link <https://rufus.akeo.ie/>

Dirigirse a la sección “Last updated...” y dar click en la primer opción (la versión que se encuentre en la página puede ser más actual)

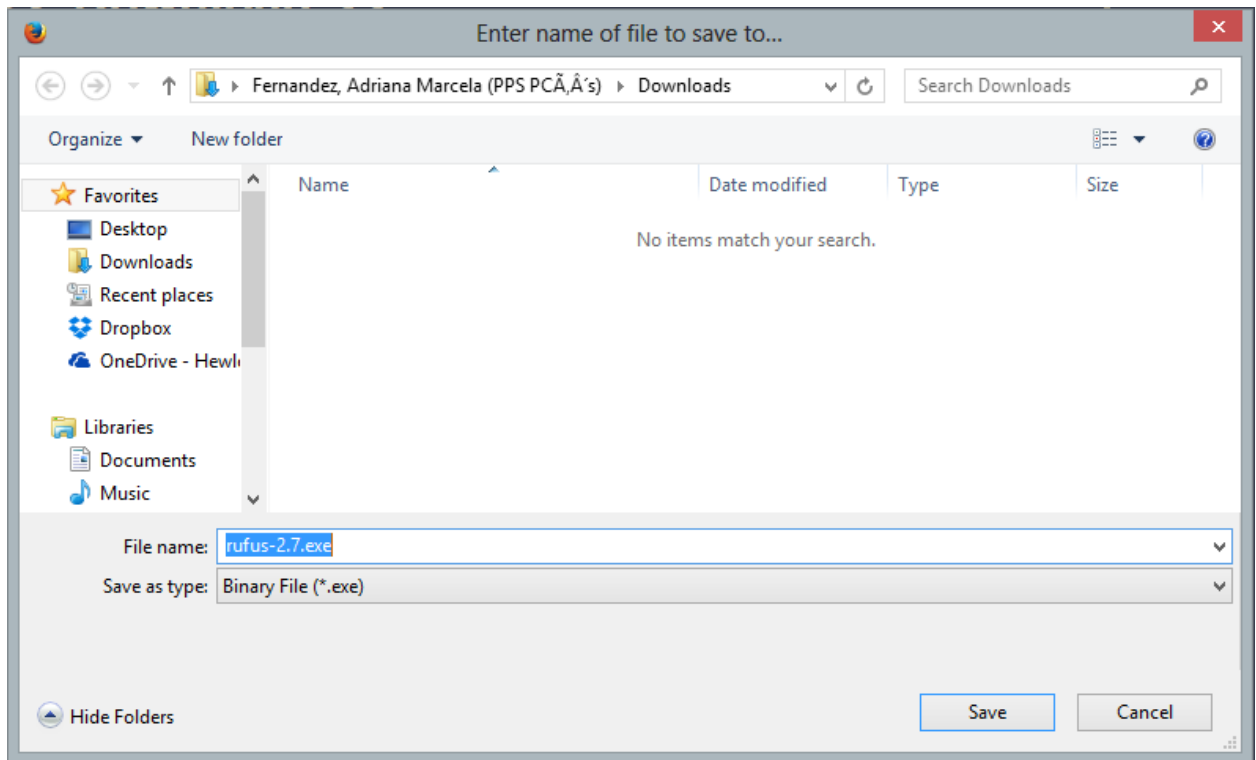


1- Aparecerá el siguiente recuadro, donde debemos dar click en Save File:

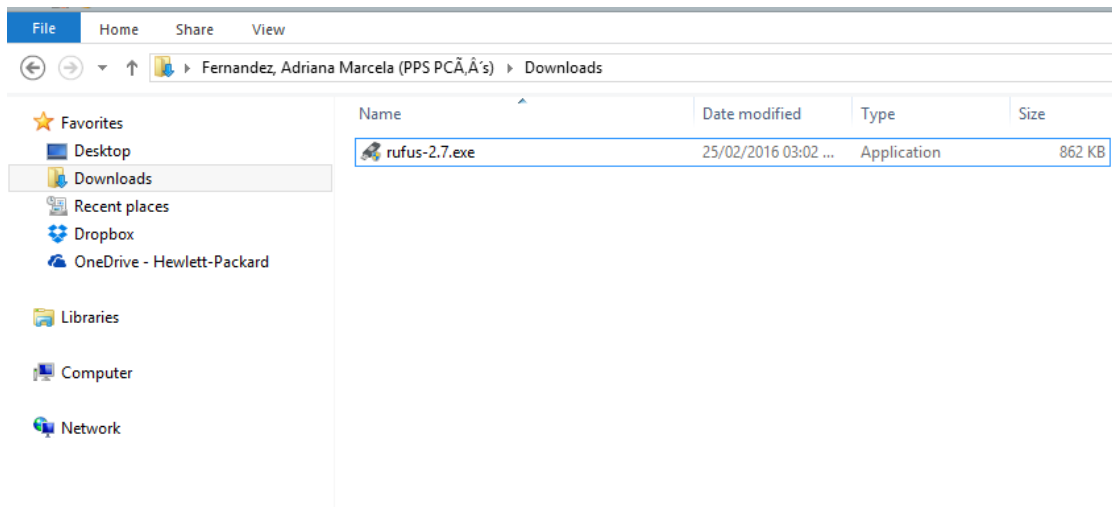




2- Seleccionar la carpeta donde se desea guardar la herramienta.

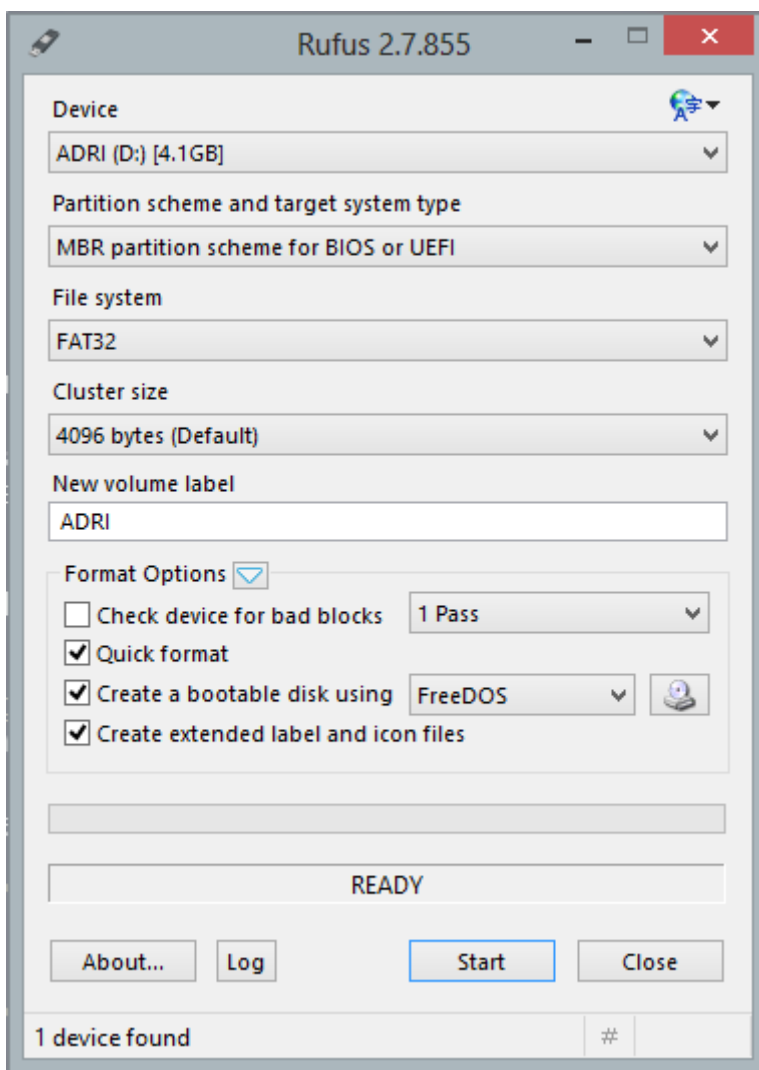


3- Ir a la carpeta que se seleccionó para guardar la herramienta.




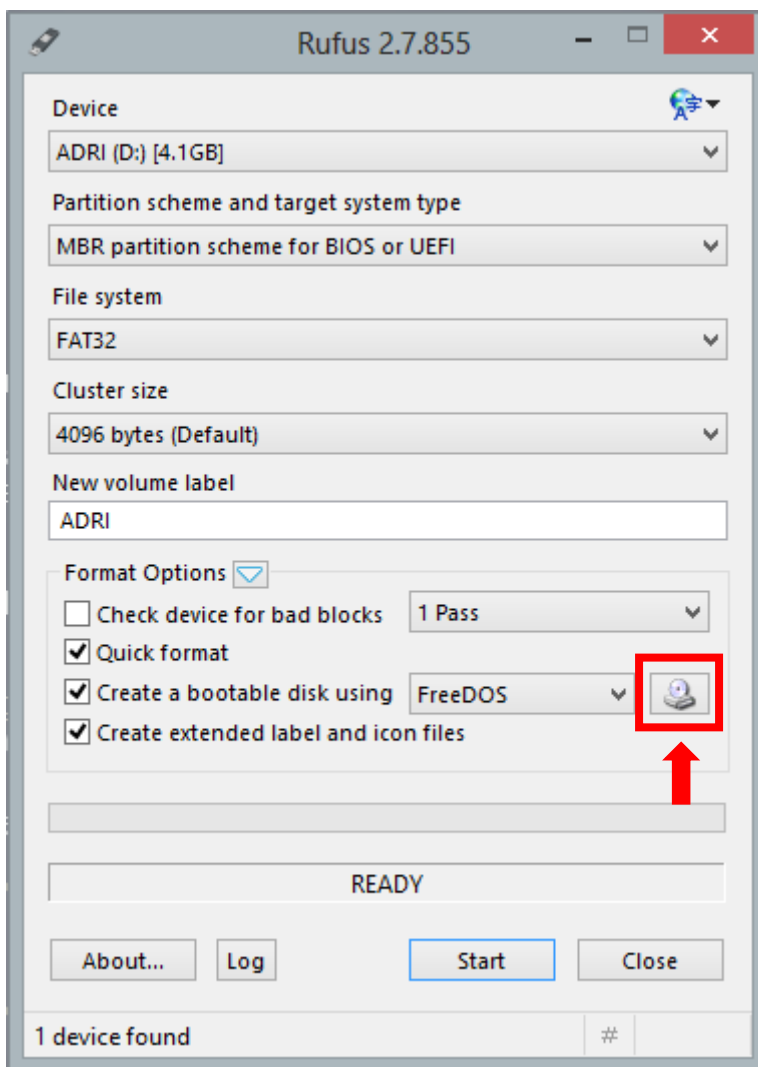


- 4- Colocar en el equipo el dispositivo USB donde se instalara el archivo .iso.
- 5- El dispositivo USB será formateado por la herramienta por lo que se debe respaldar cualquier información que se encuentre en él.
- 6- Abrir la herramienta “rufus” desde la carpeta. Saldrá una ventana como la siguiente:



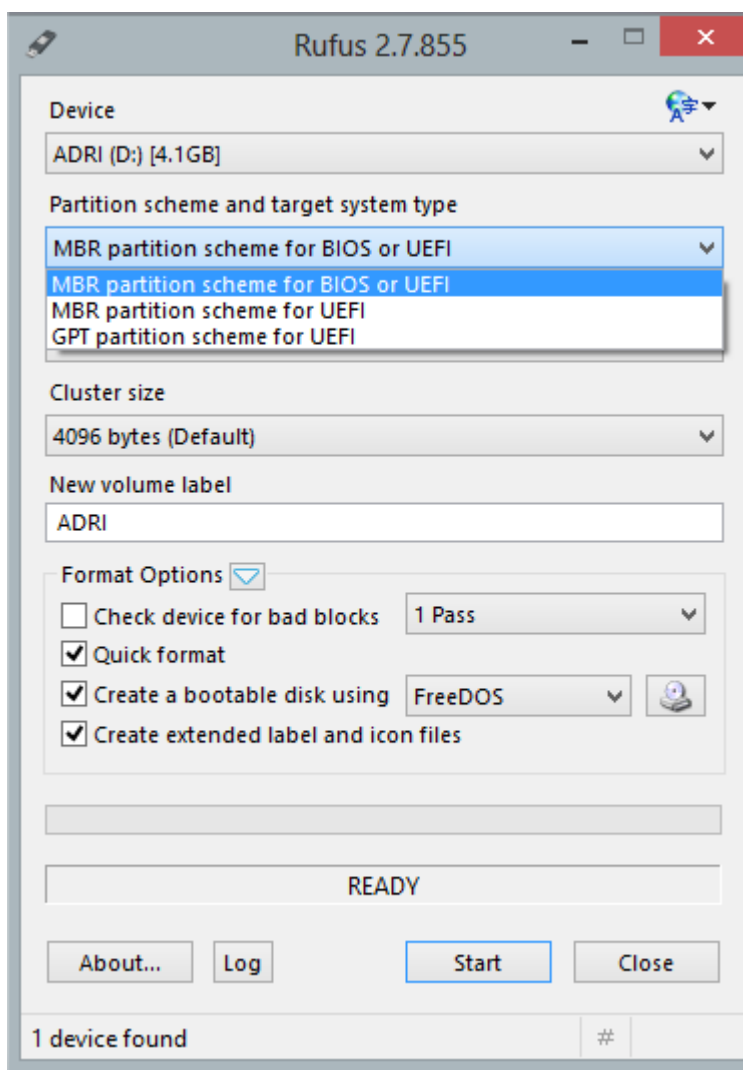


7- Se procederá a seleccionar el archivo .iso que se va a colocar en el dispositivo USB dando click en el icono 

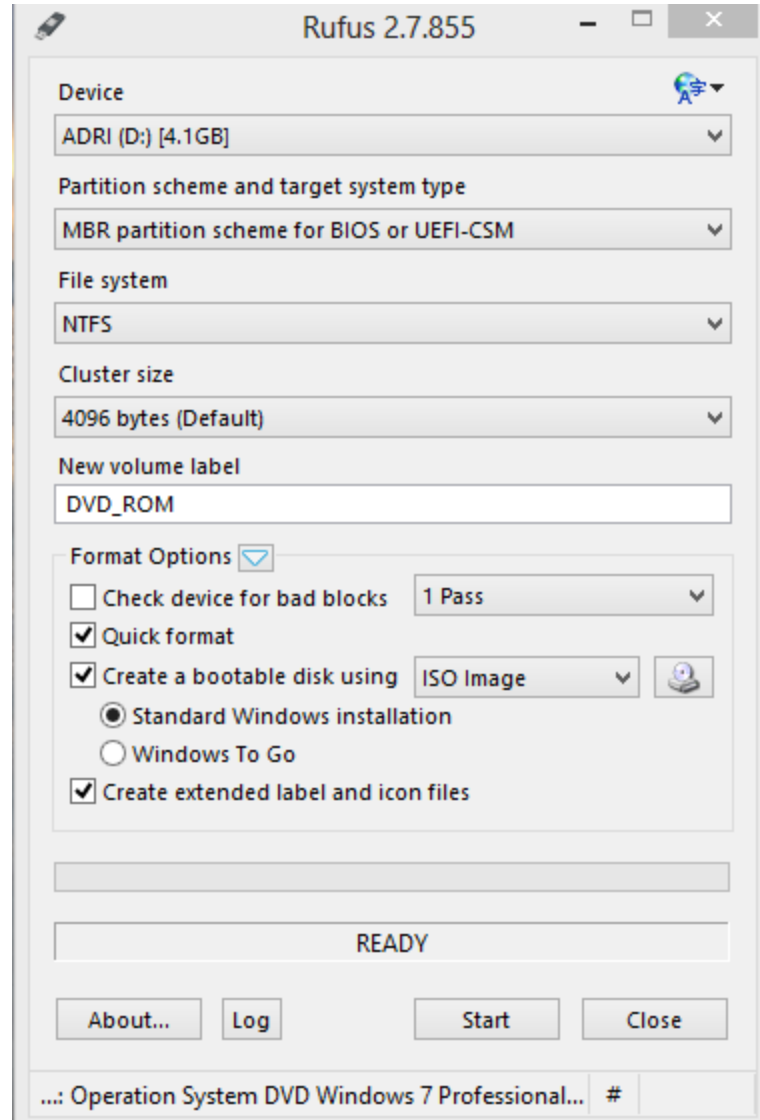




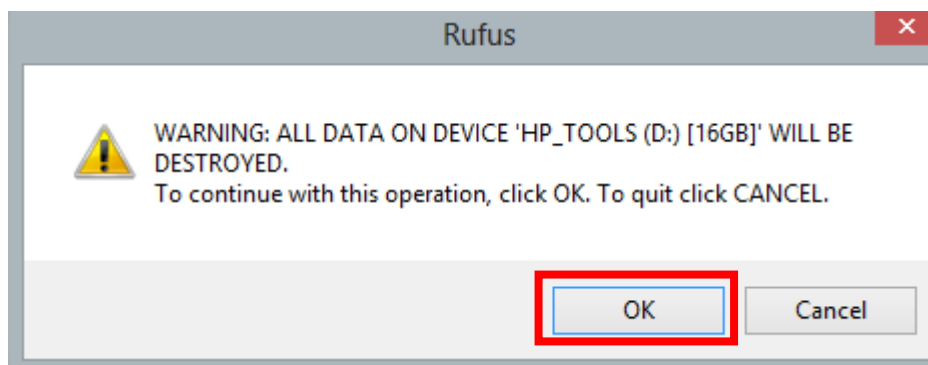
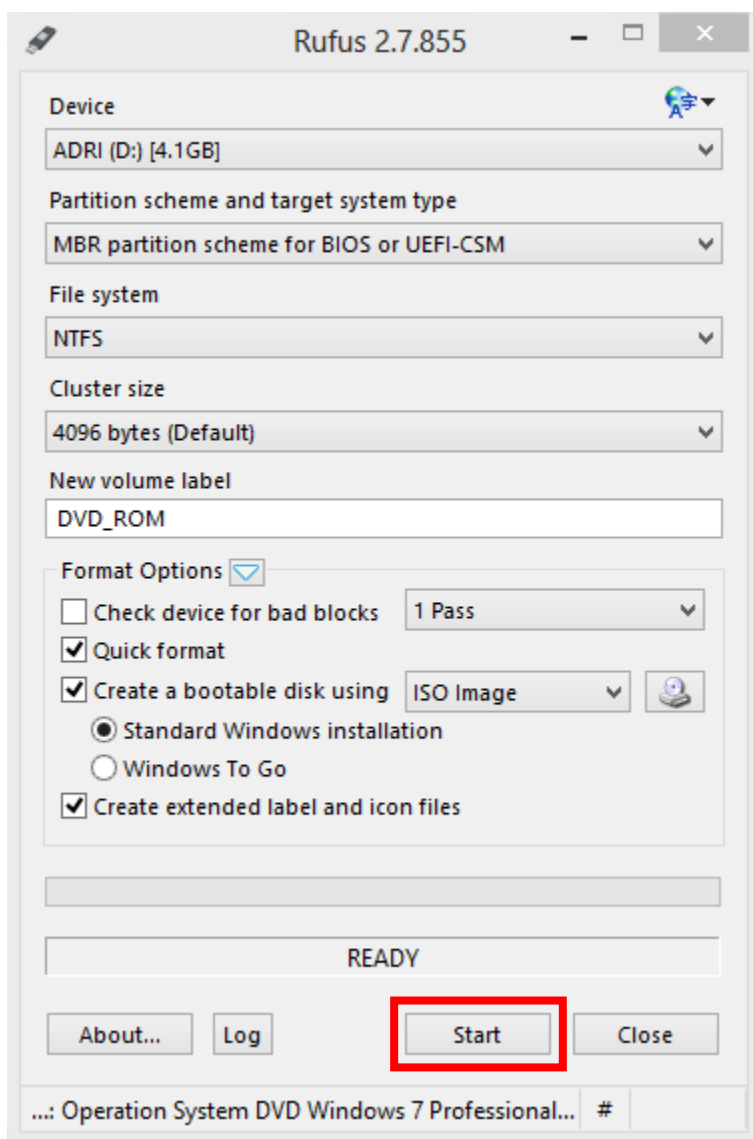
- 8- En la opción “Partition scheme and target system type” seleccionar la opción:
- Para instalación de Windows 8 y Windows 10: GPT partition scheme for UEFI
 - Para instalación de Windows 7: MBR partition scheme for BIOS or UEFI



- 9- Las opciones <File system> <Cluster size> y <New volume label> no deben de ser cambiadas, la herramienta las configurará según la opción que seleccionemos en el paso 8.



10-Una vez verificado que todas las opciones están configuradas correctamente, dar click en Start y aceptar las advertencias que se mostrarán en las ventanas emergentes.



11- Cuando el proceso finalice damos en click en Close y el USB estará listo para usarse.

