

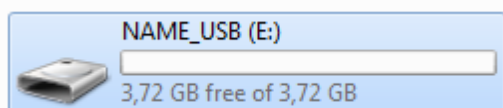


## Guía de instalación de la Herramienta HP PC Hardware Diagnostics UEFI en una Memoria USB (Pen Drive)

La guía le permitirá instalar las pruebas UEFI en un pendrive para así diagnosticar su equipo.

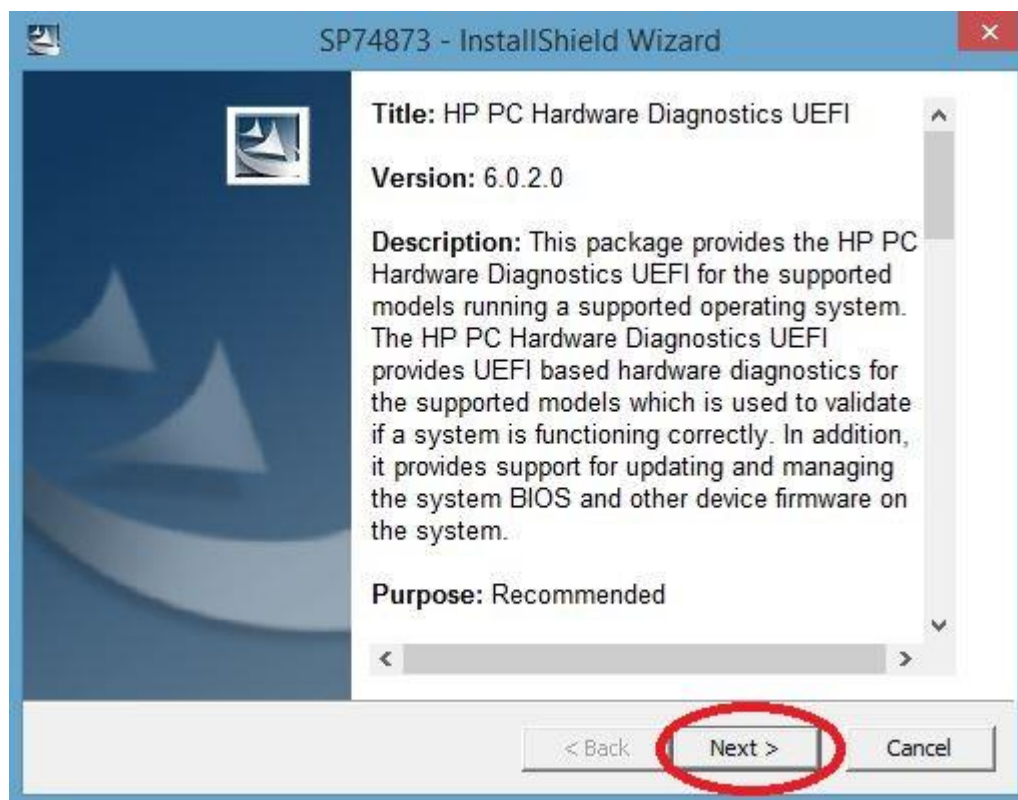
Requisitos:

- Tener una memoria USB (Pen Drive). Se debe dar formato en FAT 32.
- Capacidad mínima entre 512 MB y 4 GB.



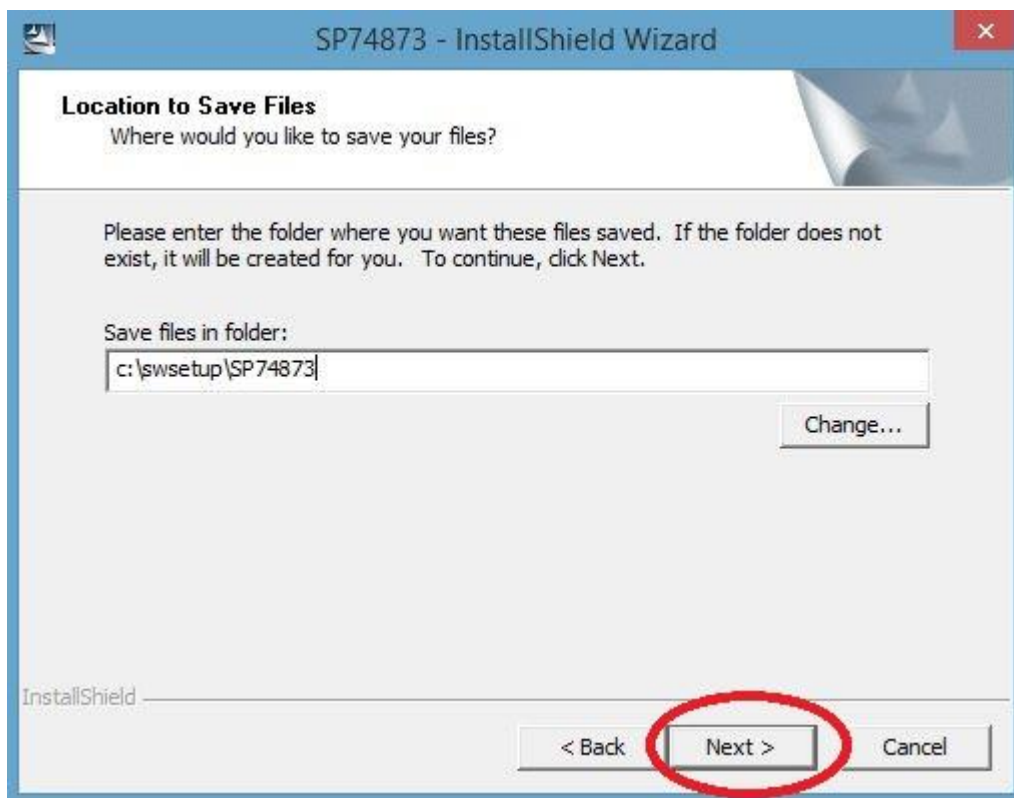
1. Procedemos a descargar el archivo para instalar el HP PC Hardware Diagnostics UEFI del siguiente link: [HP Diagnostics UEFI](#).

2. Cuando se haya descargado el archivo, dar Doble Click para ejecutar el programa y dar click en Next.

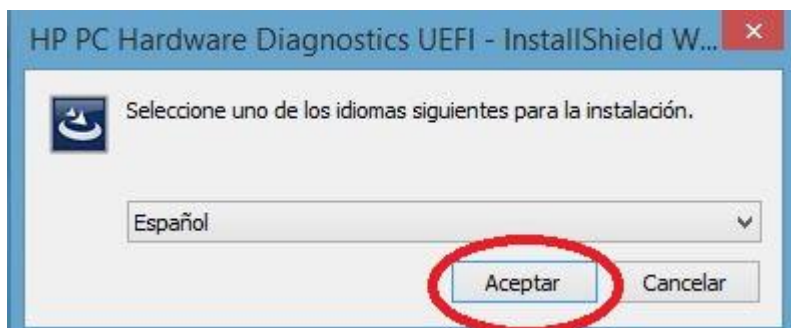




3. Nuevamente dar click en Next.



4. Seleccionamos el idioma que deseamos instalar, y damos click en Aceptar.





5. Seleccionamos la opción que indica: "Siguiete".



5. Seleccionamos la opción USB Flash Drive y damos click en Siguiente.





6. Se debe seleccionar la opción "Instalar"

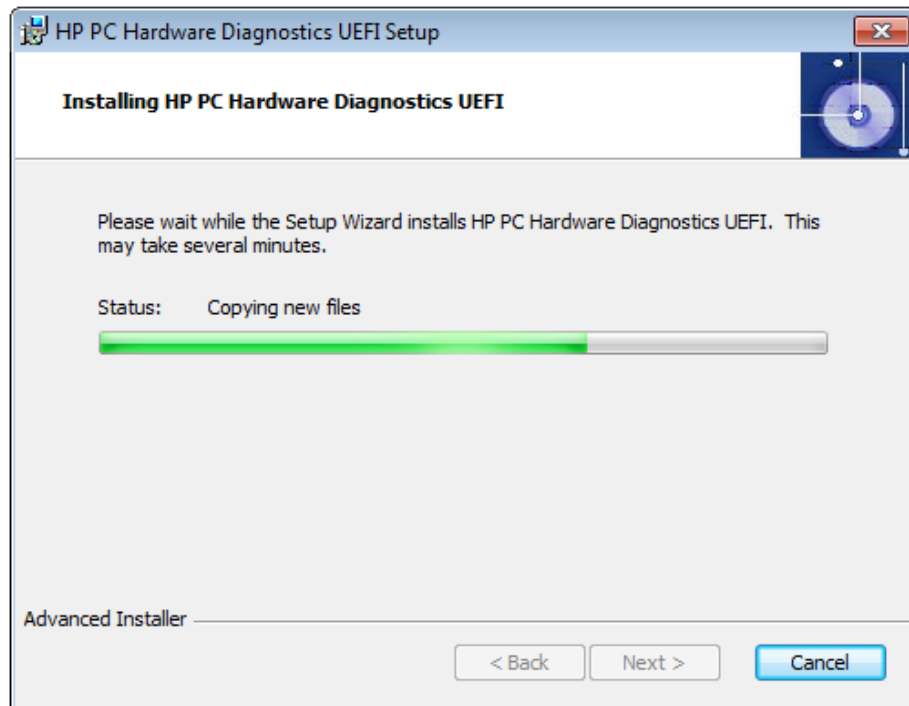


7. Nos aparecerá el siguiente mensaje, en el cual debemos seleccionar "Yes"





8. En este punto inicia el proceso de instalación en el USB:

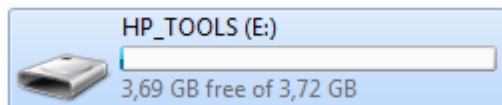


9. Y luego aparecerá el siguiente mensaje al que tenemos que dar click en Finalizar.

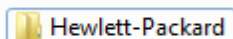




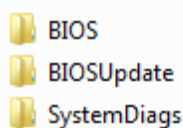
10. En este momento, la memoria USB tuvo que haber cambiado de nombre a HP\_TOOLS



Si ingresa al USB, usted podrá visualizar que contiene la carpeta Hewlett-Packard en la mayoría de las ocasiones. Excepción: En algunos escenarios aparece en blanco el USB.



En caso de que la carpeta Hewlett-Packard se encuentre disponible, encontraremos las siguientes carpetas:



**Las cuales por favor no se deben modificar por ninguna razón.**

NOTA:

- a) Para iniciar el proceso, deben colocar la memoria USB en el computador totalmente apagado.
- b) Proceder a encender el equipo, presionando la tecla "Esc" varias veces hasta que aparezca un menú en la pantalla.
- c) Cuando ya esté el menú de opciones en pantalla, presionar F2 para ingresar a Diagnósticos del Sistema. Debe el equipo cargar una pantalla para seleccionar el idioma:





- d) Se debe ingresar a la opción llamada “Pruebas de componentes”, y seleccionar el componente al cual se desea realizar la prueba.

