

Descarga, Instalación y Ejecución del BIOS Configuration Utility (BCU)

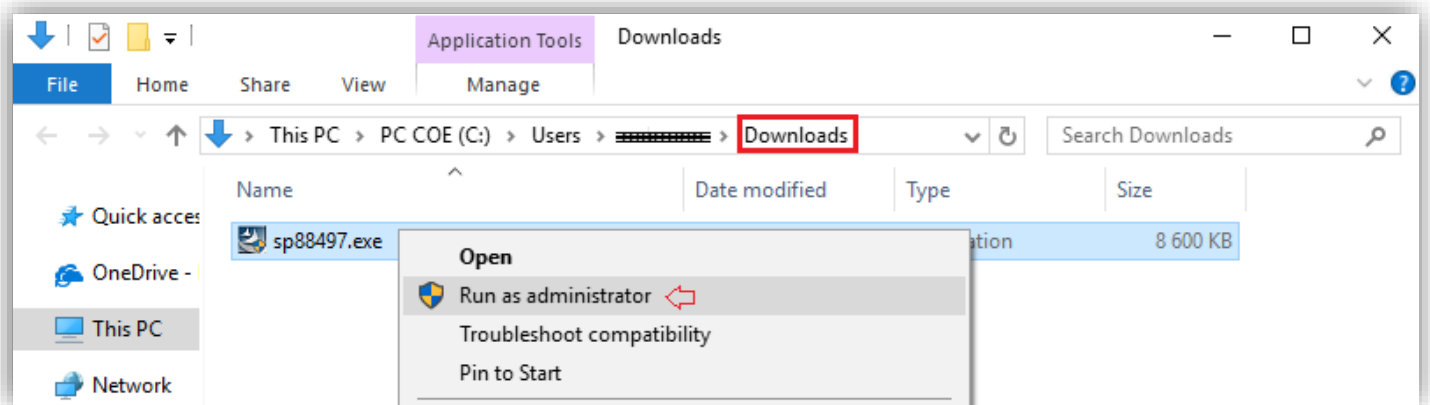


DESCARGA:

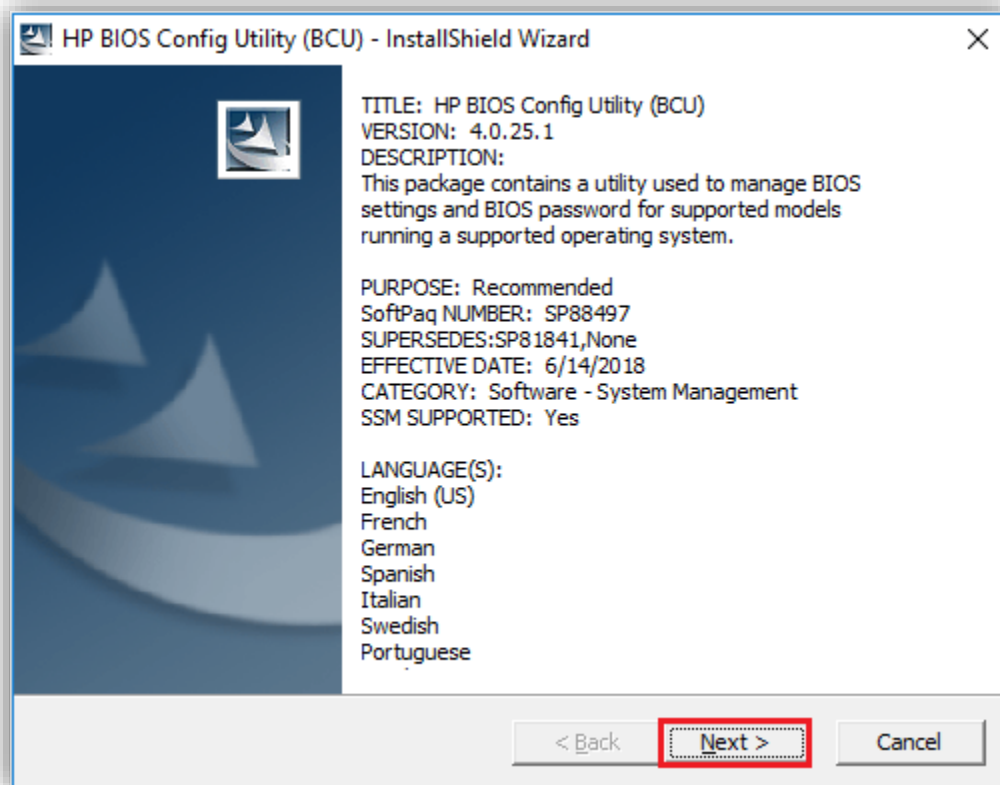
- Descargar la versión más reciente del BCU del siguiente link: http://ftp.hp.com/pub/caps-softpaq/cmit/HP_BCU.html
- Para esta guía, se descargará la versión 4.0.25.1, pero si existe una versión más reciente, descargar la más reciente.

INSTALACIÓN:

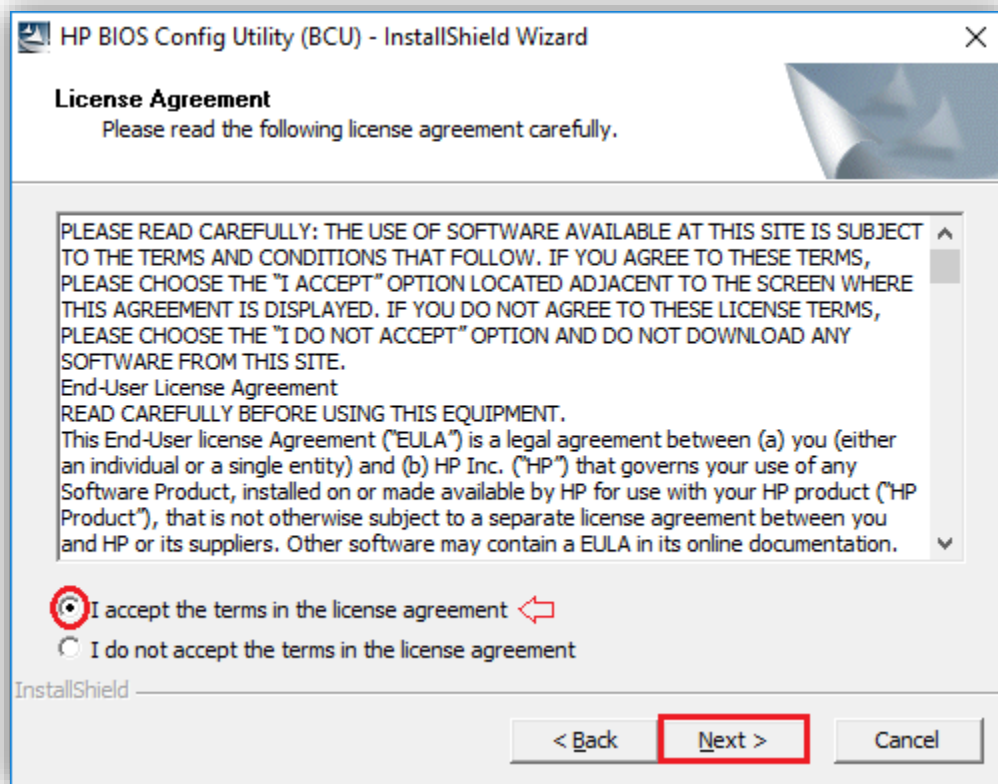
- Buscar el archivo descargado, en este caso está en Descargas.
- Ahora, click derecho en el archivo y dar click en *Ejecutar como Administrador*.



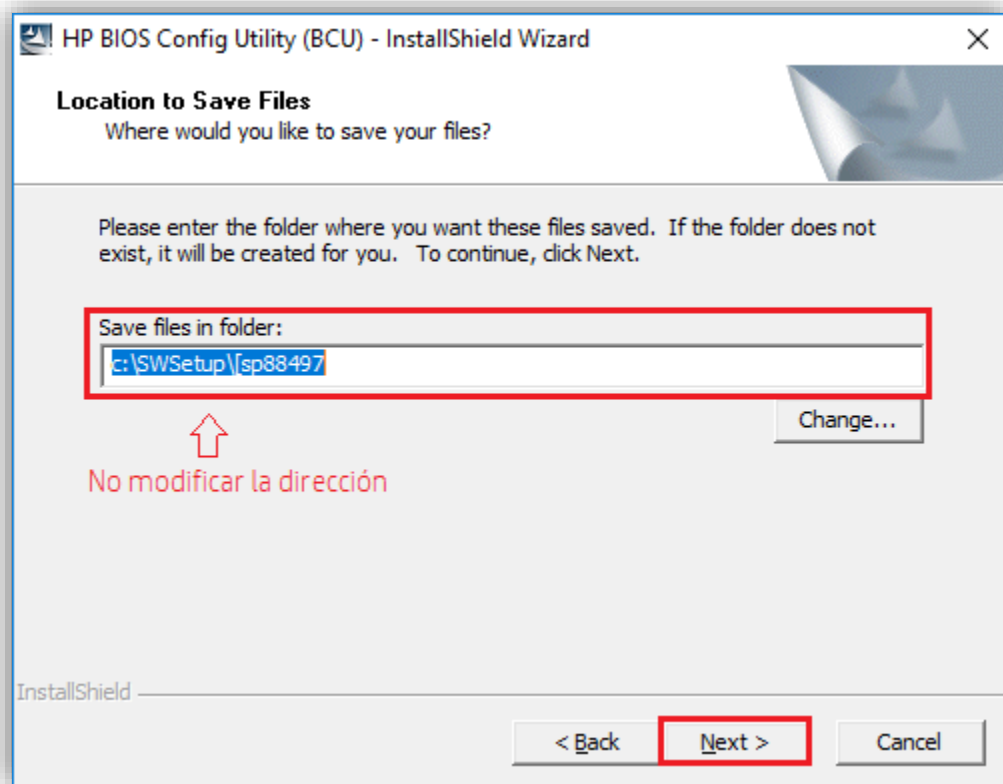
- Cuando aparece la ventana del “Wizard” de instalación, dar clic en *Siguiente*.



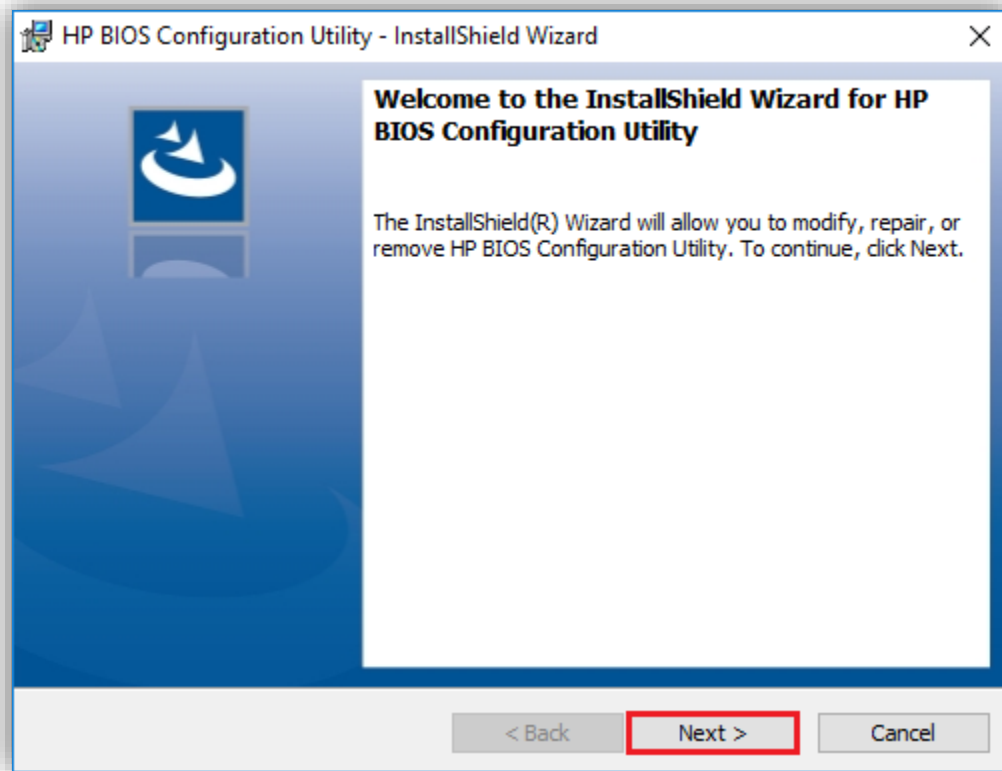
- Marcar la opción de Aceptar los términos de licencia y luego dar click en *Siguiente*.



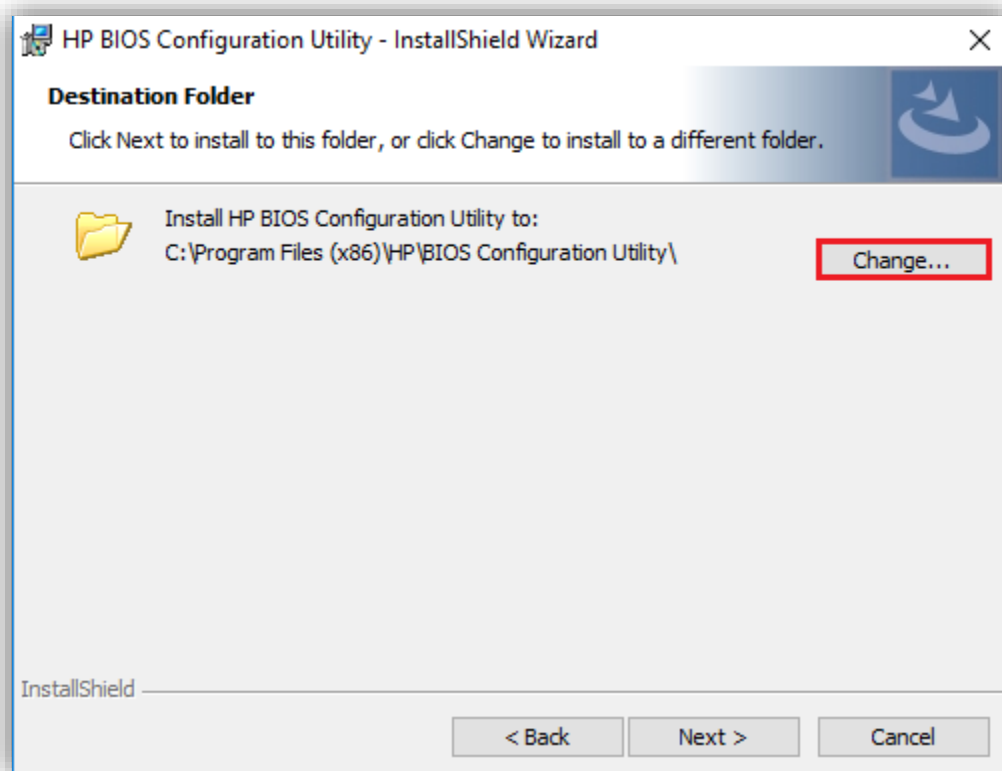
- Ahora, no modificar la dirección donde se van a guardar los archivos, solamente dar click en el botón *Siguiente*.



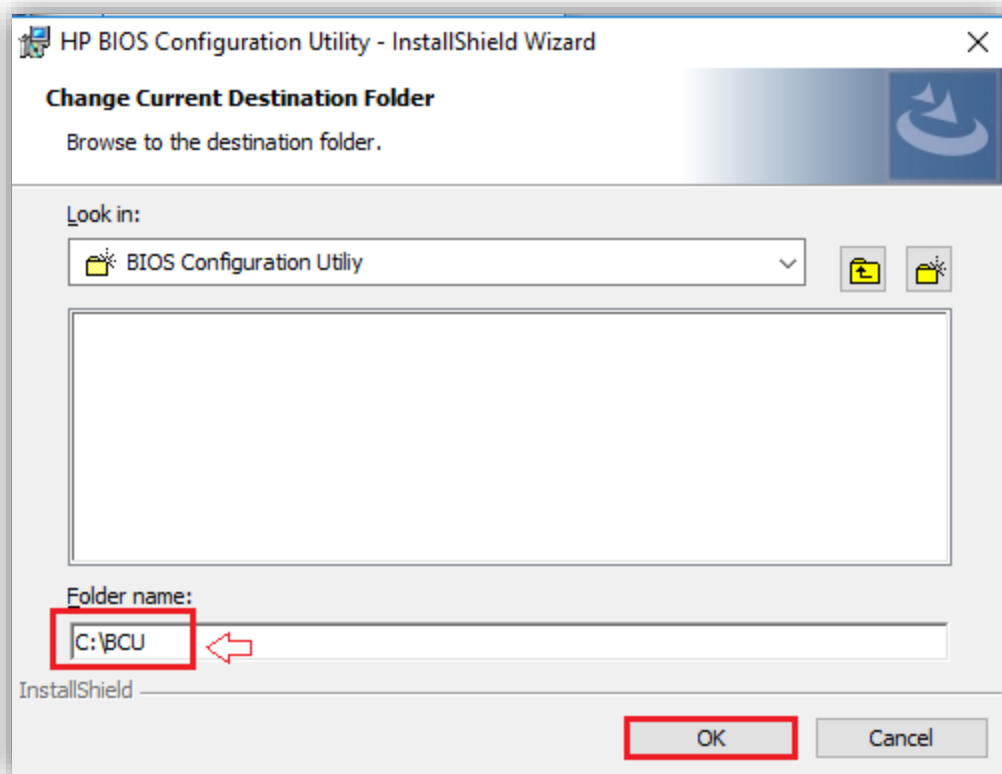
- Se abrirá una ventana como la que muestro a continuación. Y se debe dar click en botón *Siguiente*.



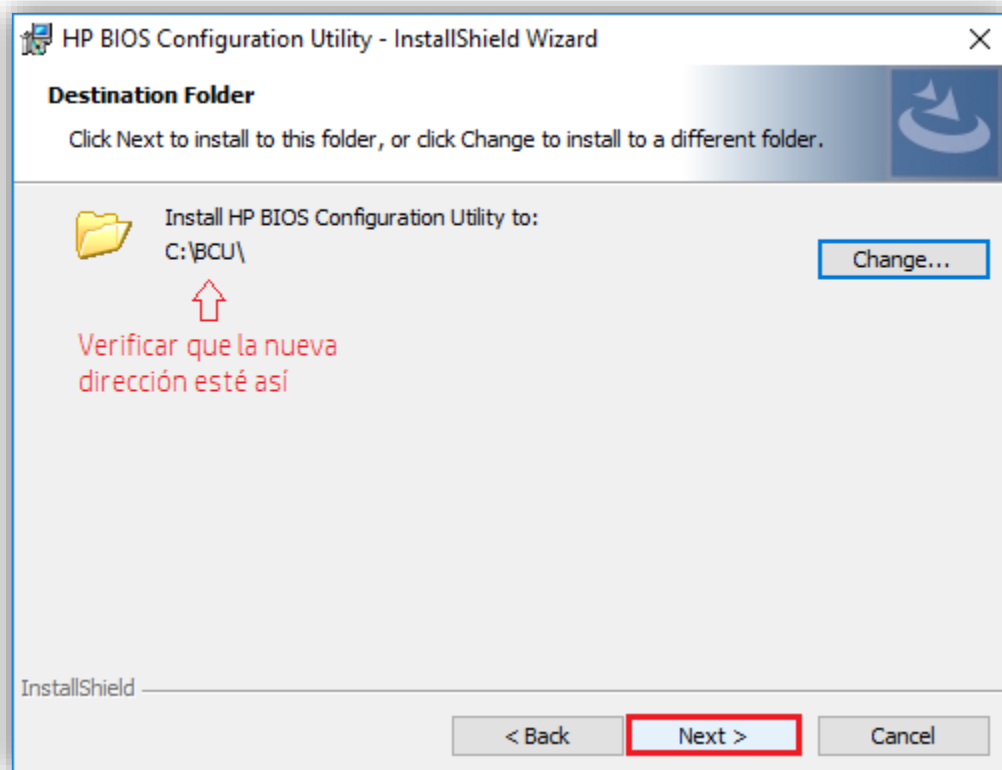
- En la próxima ventana, dar click en el botón *Cambiar*.



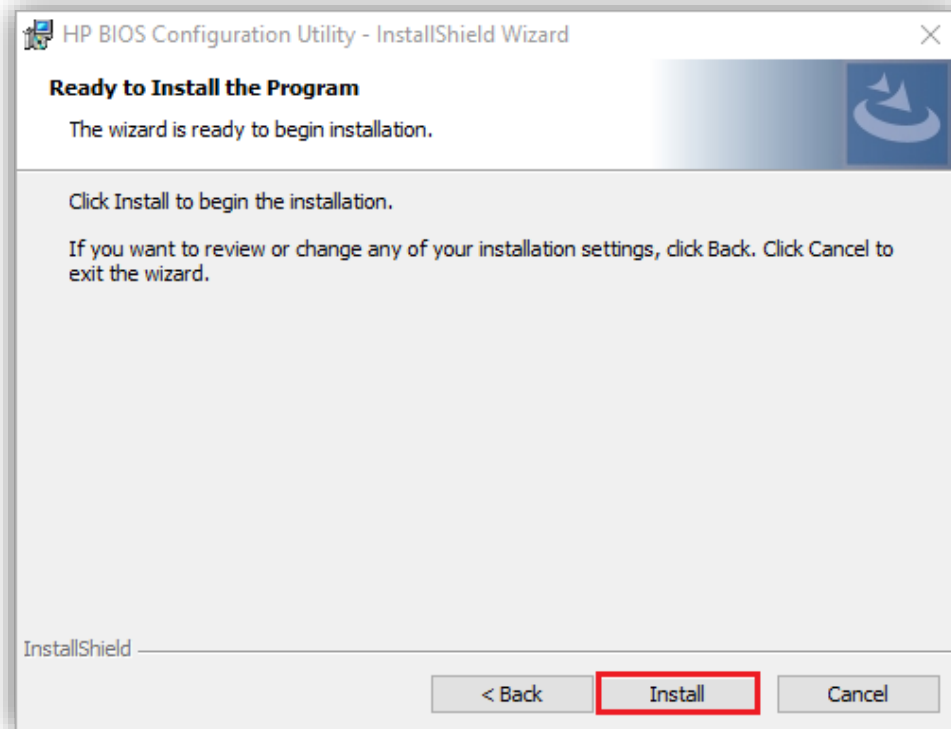
- Cambiar manualmente la dirección C:\Program Files (x86)\HP\BIOS Configuration Utility\ por C:\BCU y dar click en el botón *Aceptar*.



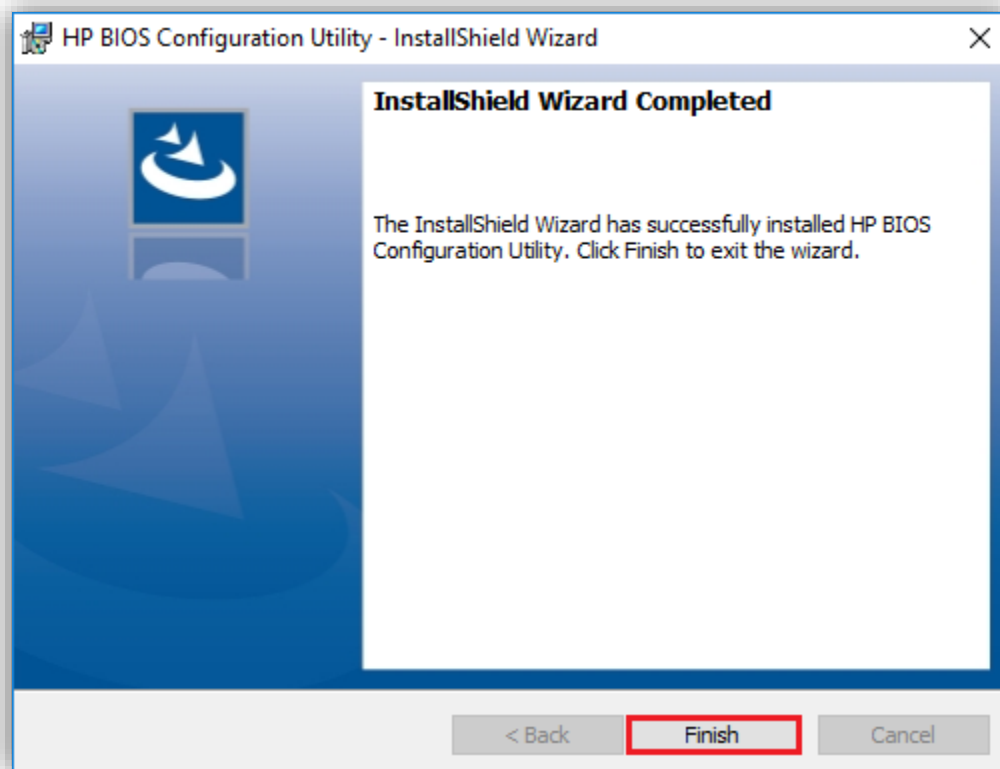
- Seguidamente, se debe apreciar la dirección ingresada y se debe dar click en el botón *Siguiente*.






- Dar click en el botón *Instalar*.

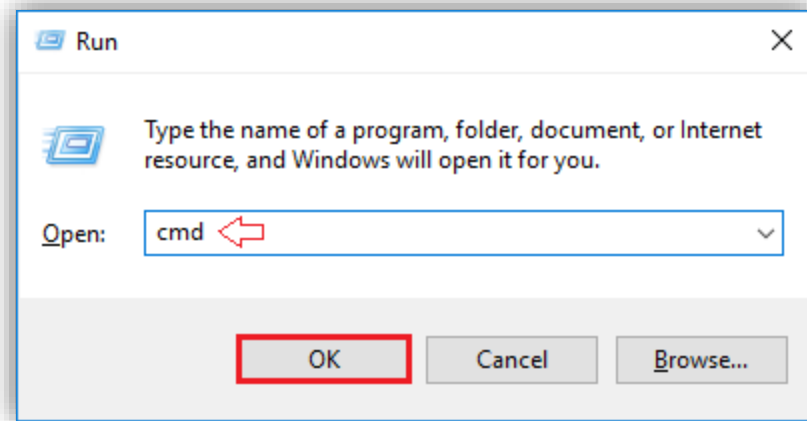


- Para finalizar el proceso de instalación, dar click en el botón *Finalizar*.



EJECUCIÓN:

- Presionar simultáneamente las teclas Windows + R  →  + 
- Debe mostrarse en pantalla la ventana de Ejecutar, en la cual hay que escribir **cmd** y presionar el botón *Aceptar*.

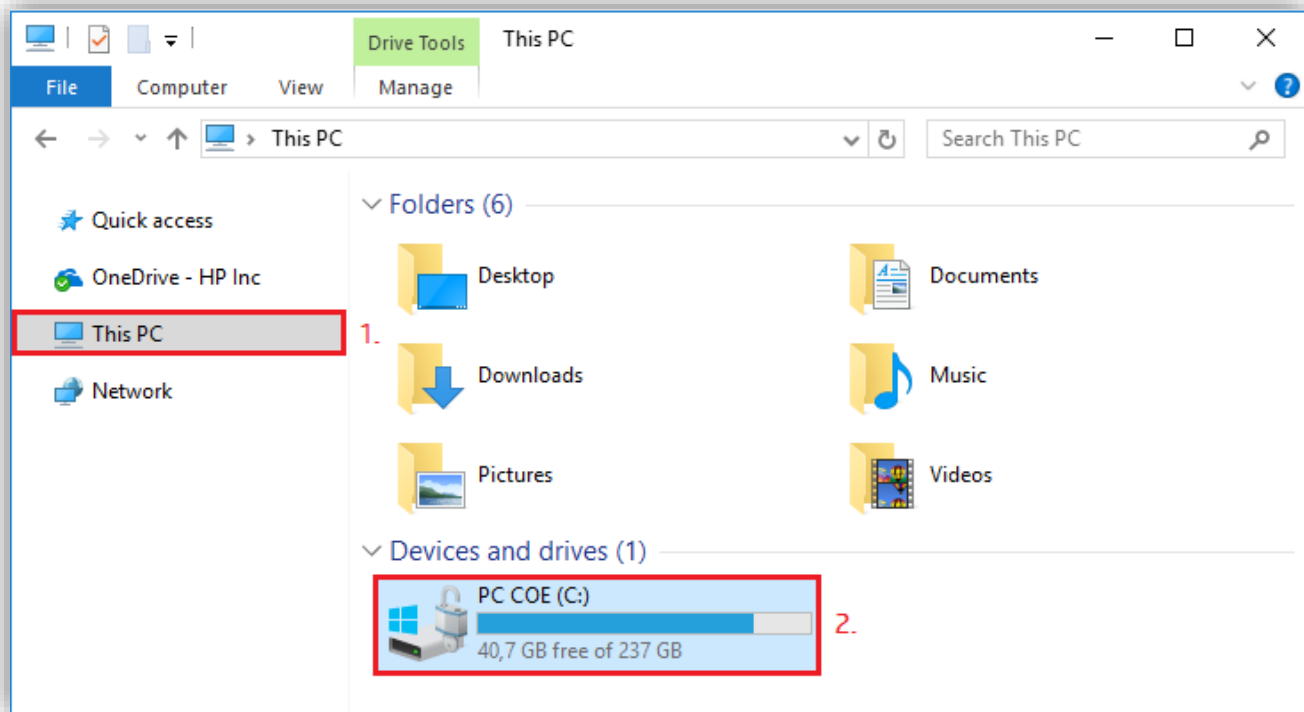


- En la ventana que se abre de fondo negro y letras blancas (línea de comandos) vamos a escribir lo siguiente:
 - `cd/` *Presionar tecla Enter*
 - `cd BCU` *Presionar tecla Enter*
 - `Biosconfigutility64 /get:report.txt` *Presionar tecla Enter*
- Esperar unos segundos a que se abra y se cierre automáticamente otra ventana de fondo negro.
 - `exit` *Presionar tecla Enter*
- En la siguiente imagen, se aprecian en amarillo los comandos que se deben ingresar:

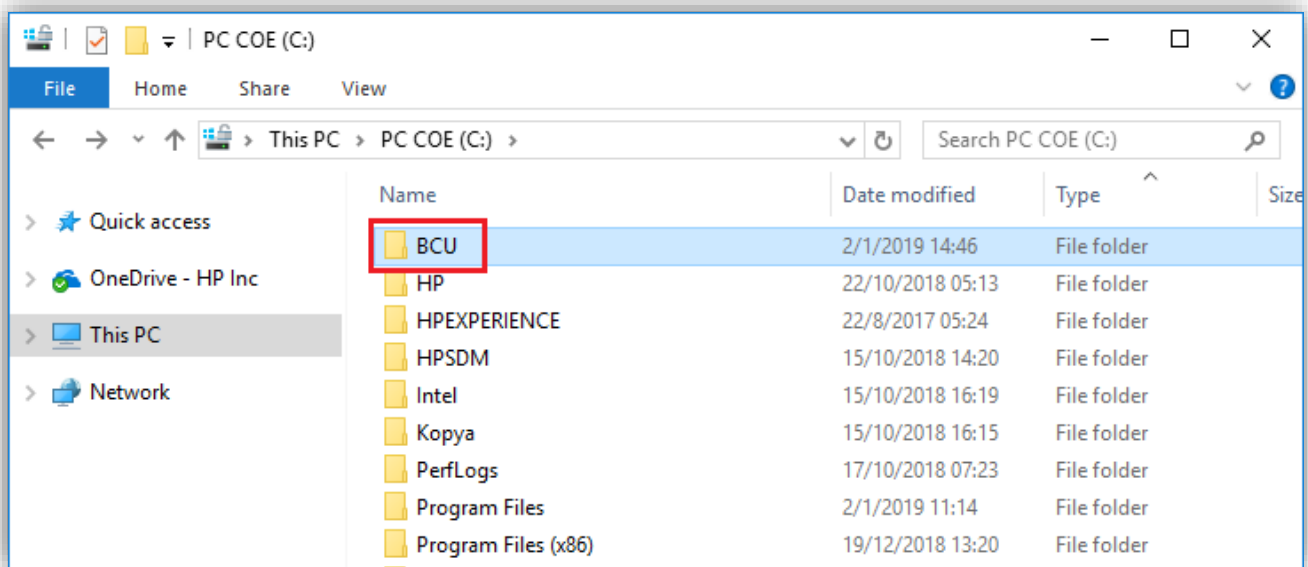
```
C:\windows\system32\cmd.exe
Microsoft Windows [Version 10.0.15063]
(c) 2017 Microsoft Corporation. All rights reserved.

C:\Users\>cd/ 1
C:\>cd BCU 2
C:\BCU>Biosconfigutility64 /get:report.txt 3
C:\BCU>exit 4
```

- Presionar simultáneamente las teclas Windows + E, para abrir el Explorador del equipo y dar click en **Equipo** y luego doble click en la **Unidad (C:)**



- Buscar la carpeta **BCU** y dar doble click para abrirla.



- De la carpeta BCU, tomar el archivo con nombre *report.txt* y enviarlo por correo al agente de soporte técnico de HP.

